



PSD信号処理回路 C9068, C9069

パソコンに接続可能なデジタル出力

C9068 (1次元PSD用), C9069 (改良表面分割型2次元PSD用)は、DC (直流)光専用の信号処理回路です。デジタル出力のため、パソコンとのシリアル (RS-232C)接続が可能です。またC9068, C9069は、入射光の強度に影響されずに正確に位置を検出することができます。

モニタ用としてD/A変換出力を用意しています。D/A変換出力用コネクタに電圧計を接続すれば、出力電圧値はそのまま位置情報を表示します。(出力電圧値=PSD中心からの位置。1 V=1 mm)

特長

- デジタル出力
- パソコンとのシリアル (RS-232C)接続可能
- モニタ用としてD/A変換出力を用意
- +12 V単一電源で取り扱いが容易
- 複雑な調整が不要

用途

- PSDを用いる各種変位測定
- PSDを使用した各種実験
- PSDの特性評価

■ 絶対最大定格

項目	記号	定格値	単位
電源電圧	Vcc Max.	+18	V
動作温度 *1	Topr	0 ~ +40	°C
保存温度 *1	Tstg	-10 ~ +60	°C

*1: 結露なきこと

■ 電気的および光学的特性 (Ta=25 °C, Vcc=+12 V)

項目	記号	Min.	Typ.	Max.	単位
変換インピーダンス	Tz	-	1×10^5	-	V/A
帰還容量	Cf	-	100	-	pF
入力信号電流 *2	C9068	1×10^{-5}	-	9×10^{-5}	A
	C9069	1×10^{-5}	-	9×10^{-5}	A
信号変換時間 *3	Tr	5	-	-	ms
デジタル出力形式	-	RS-232C 準拠 (位置信号, 光量モニタを出力) 12 ビット			-
D/A 変換出力振幅	Vo	-10	-	+10	V
電源電圧	Vcc	+9	+12	+18	V
消費電流	Icc	-	200	-	mA

*2: PSD 実装時の光電流 I_{sc} (総入力信号)

*3: 光束の位置変化に対する出力の応答時間

■ PSD との組み合わせ

PSD を信号処理回路に実装 (はんだ付け)して使用します。

注) PSD は別売

PSD 信号処理回路	対応する PSD	
	タイプ	型名
C9068	1次元 PSD	S3979 *4, S3931, S3932, S1352, S3270 *4
C9069	改良表面分割型 2次元 PSD	S1880, S1881 *4, S2044, S5990-01 *5, S5991-01 *5

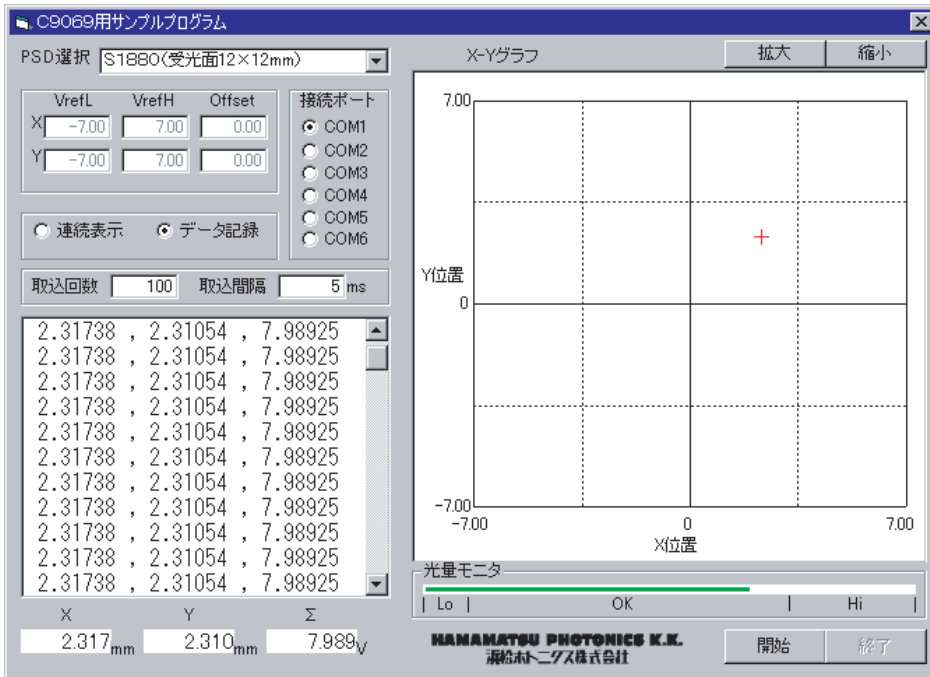
*4: 外付けのみ

*5: 専用基板使用

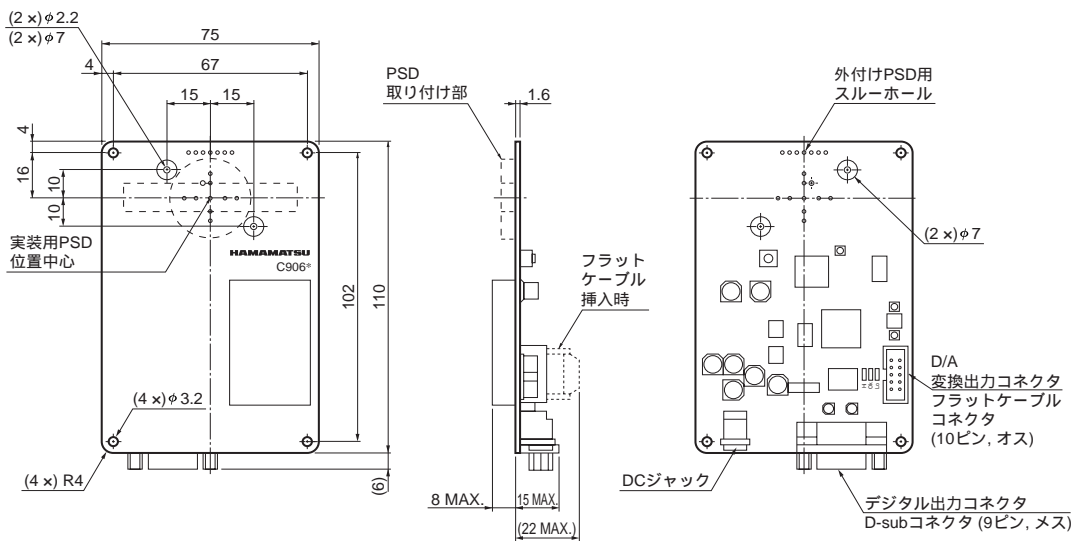
■ 付属サンプルソフトウェア画面表示例 (C9069)

位置情報を数値とグラフで表示します。

OS: Windows98SE/NT/2000/Me/XP



■ 外形寸法図 (単位: mm)



KACCA011&JB

■ 付属品

- ・ 専用ACアダプタ
- ・ サンプルソフトウェア (CD-ROM)
- ・ D/A変換出力用フラットケーブルコネクタ + フラットケーブル (48 cm)
- ・ S5990-01/S5991-01 搭載用基板 (C9069のみ)

注) RS-232C ケーブル (ストレート)は付属していません。

浜松ホトニクス株式会社

本資料の記載内容は、平成15年9月現在のものです。製品の仕様は、改良のため予告なく変更することがあります。ご使用の際には、仕様書をご用命の上、最新の内容をご確認ください。

固体営業部 〒435-8558 静岡県浜松市東区市野町1126-1 (053)434-3311 FAX (053)434-5184
 東京支店 〒105-0001 東京都港区虎ノ門3-8-21(虎ノ門33森ビル) (03)3436-0491 FAX (03)3433-6997
 大阪営業所 〒541-0052 大阪市中央区安土町2-3-13(大阪国際ビル) (06)6271-0441 FAX (06)6271-0450
 仙台営業所 〒980-0011 宮城県仙台市青葉区上杉1-6-11(日本生命仙台勾当台ビル) (022)267-0121 FAX (022)267-0135

HAMAMATSU

jp.hamamatsu.com

Cat.No. KACC1082J03
Sept. 2003 DN